



**MINISZTERELNÖKSÉG**

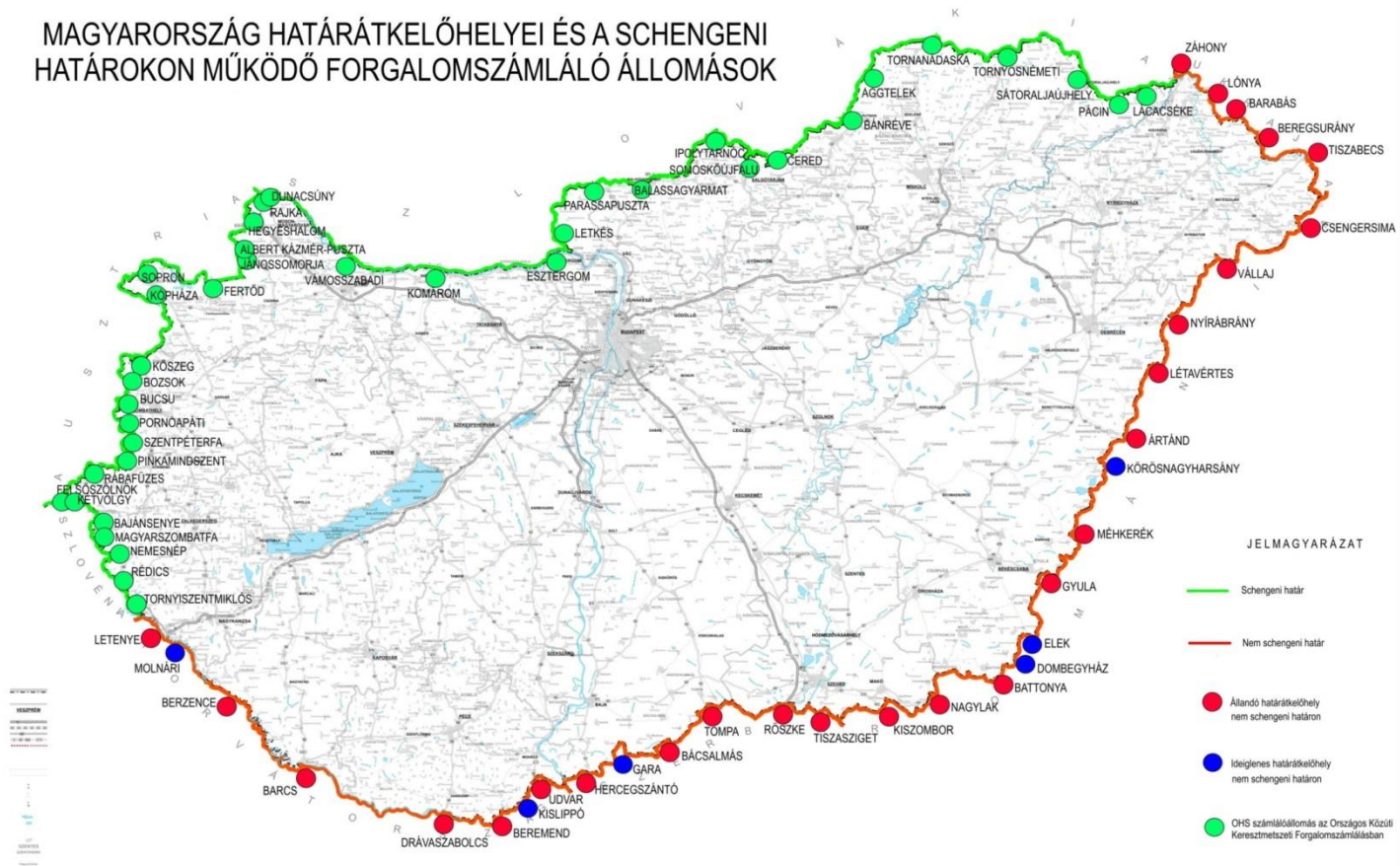
**TASÓ LÁSZLÓ**

**Tízezer Főnél Kevesebb Lakosú Települések Fejlesztéséért Felelős Államtitkár**



# MINISZTERELNÖKSÉG

## MAGYARORSZÁG HATÁRÁTKELŐHELYEI ÉS A SCHENGENI HATÁROKON MŰKÖDŐ FORGALOMSZÁMLÁLÓ ÁLLOMÁSOK





# MINISZTERELNÖKSÉG

## Transzeurópai közlekedési hálózat

TEN-T törzshálózati folyosók

Magyarországon

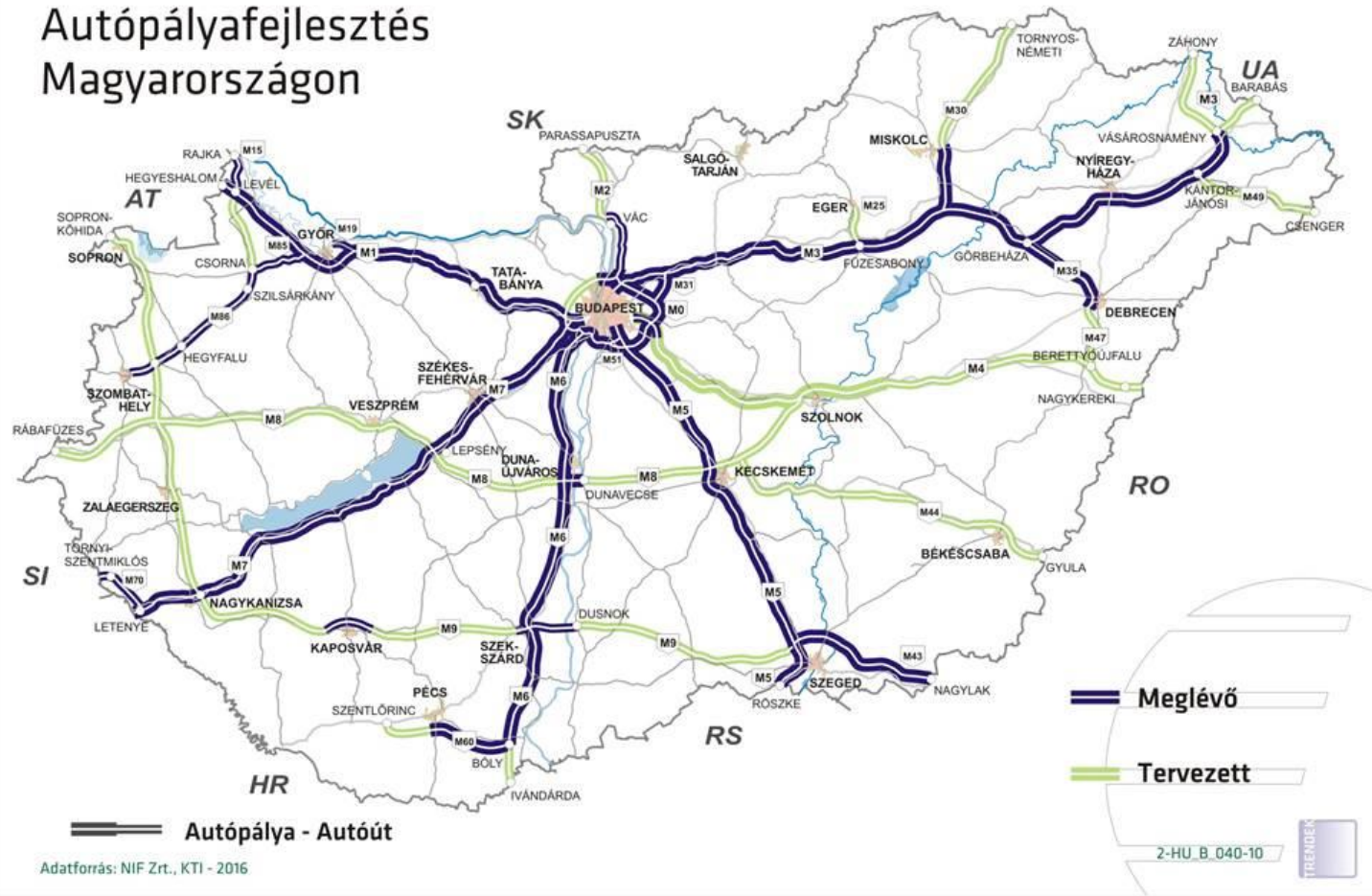


Adatforrás: European Commission - 2014



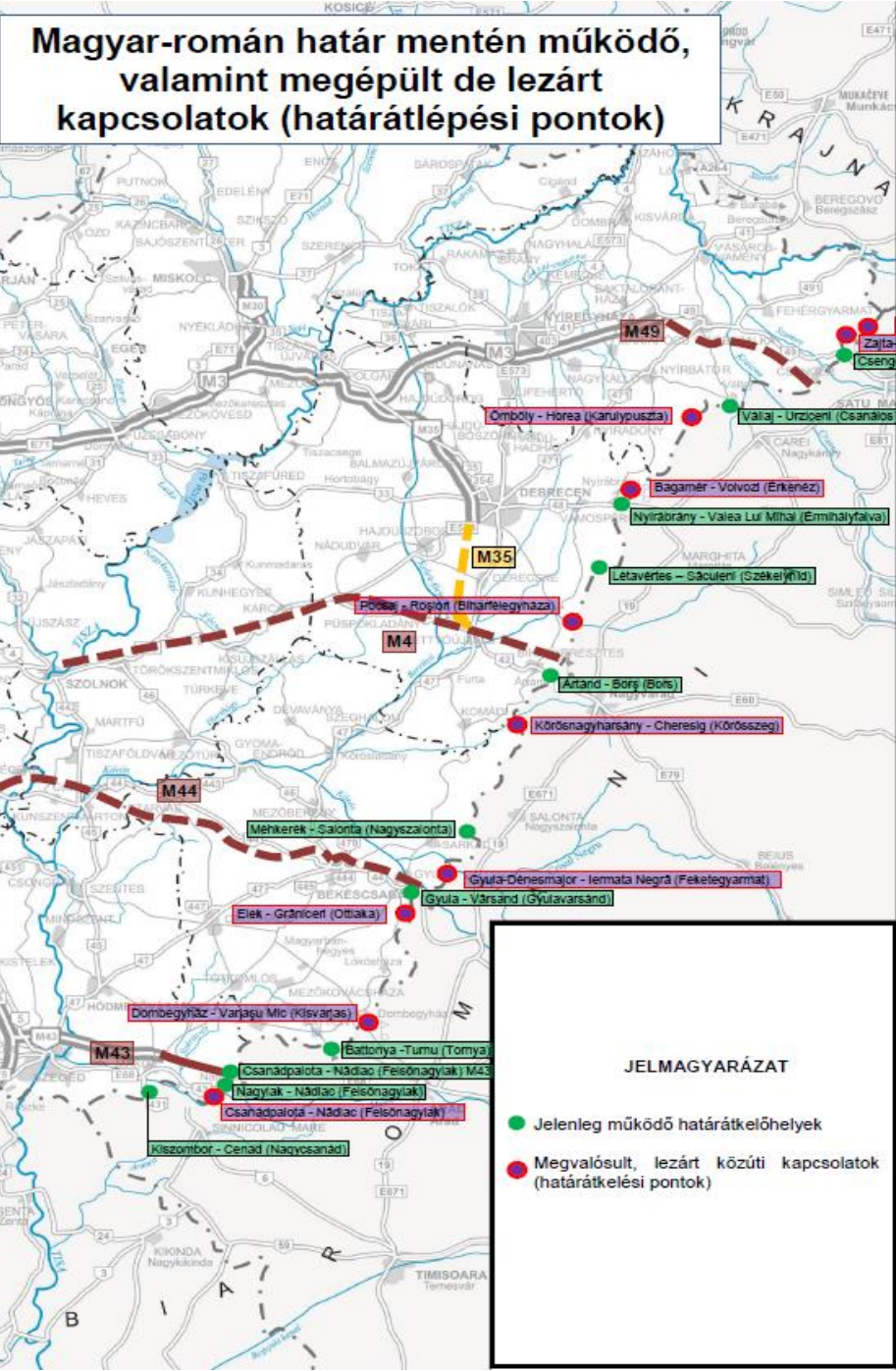
# MINISZTERELNÖKSÉG

## Autópályafejlesztés Magyarországon



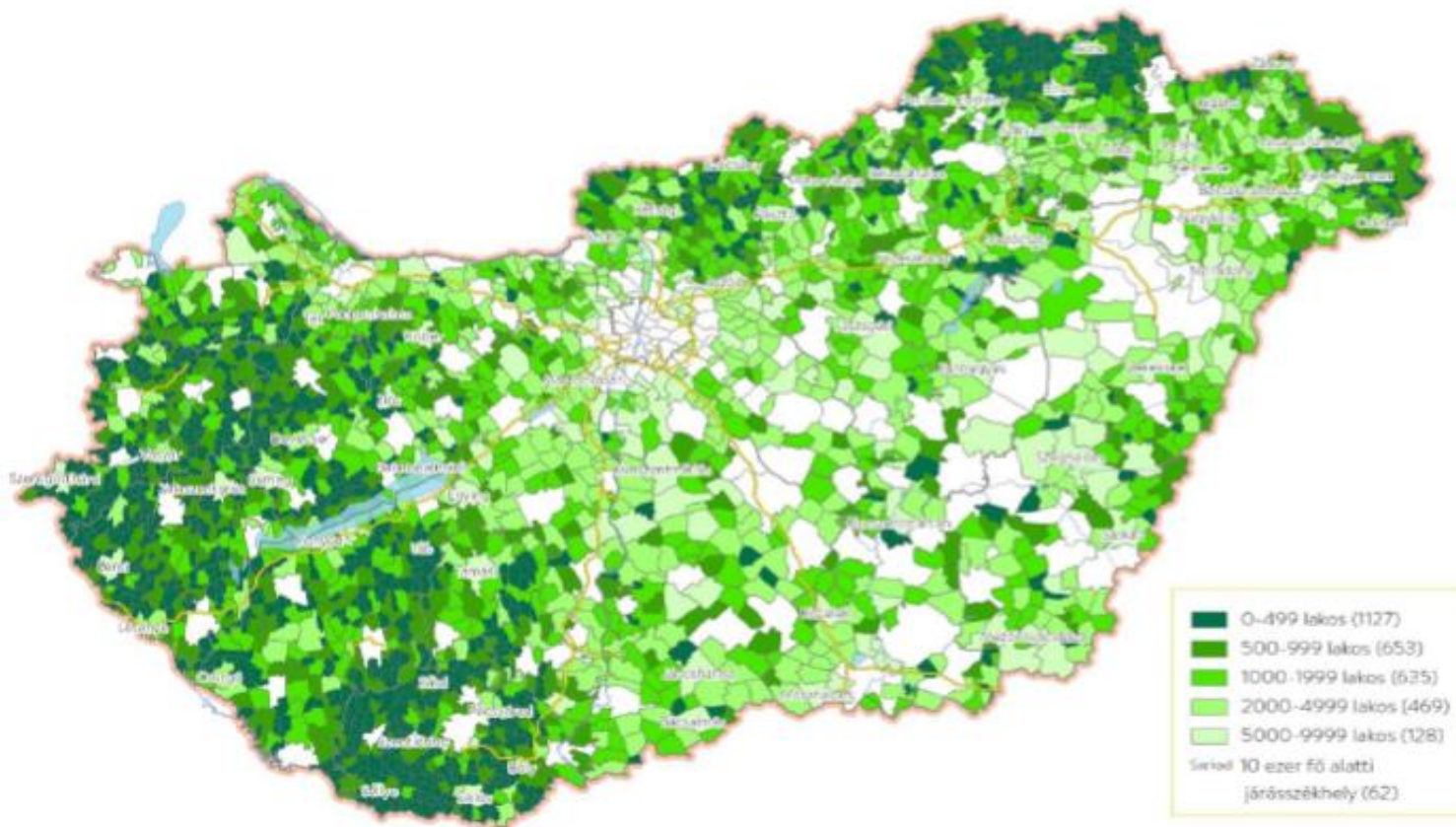


MINISZTERELNÖKSÉG





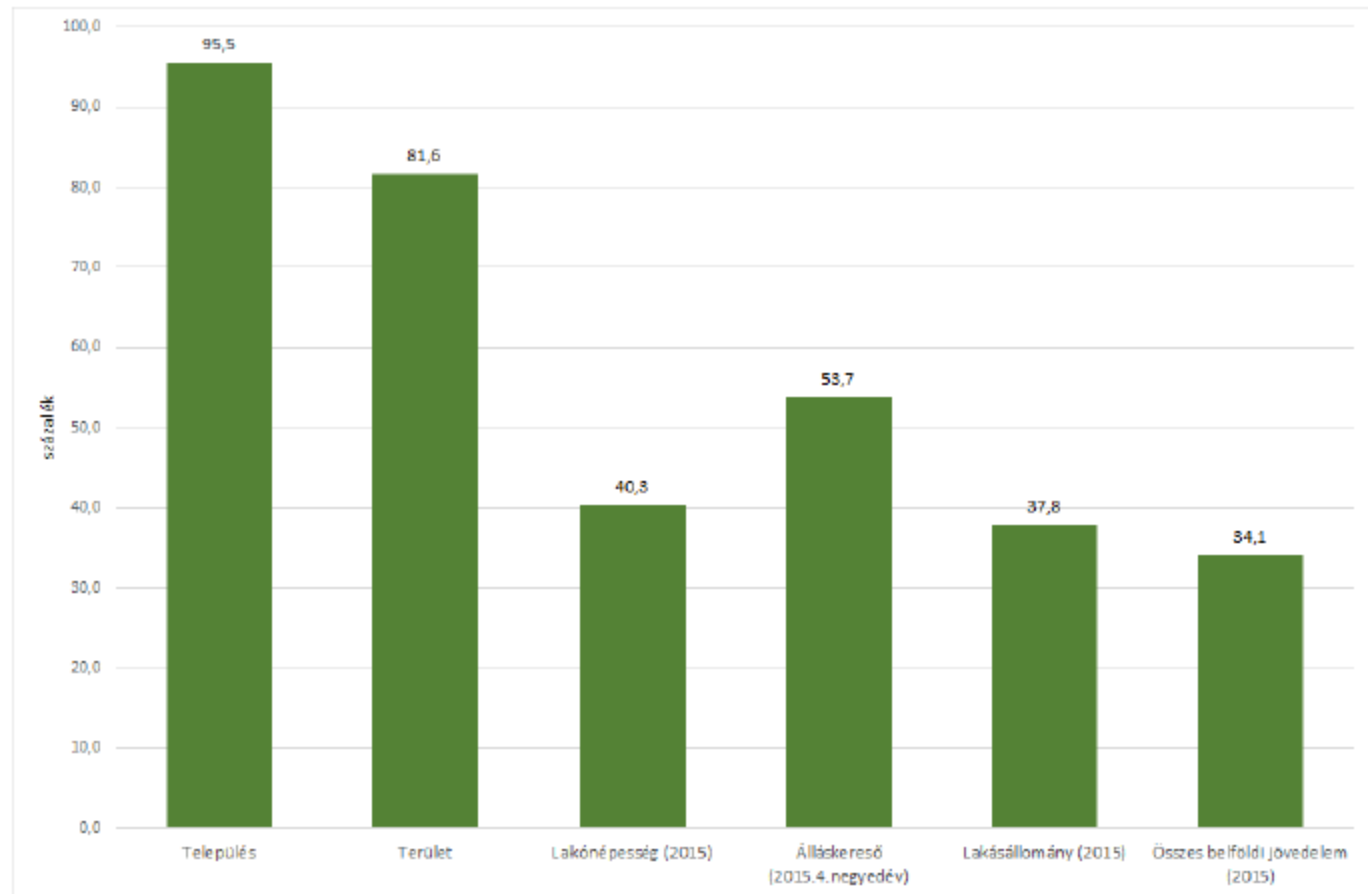
# MINISZTERELNÖKSÉG



10 ezer fő alatti lakónépességű települések, 2015 (Adatforrás: TeIR [KSH])



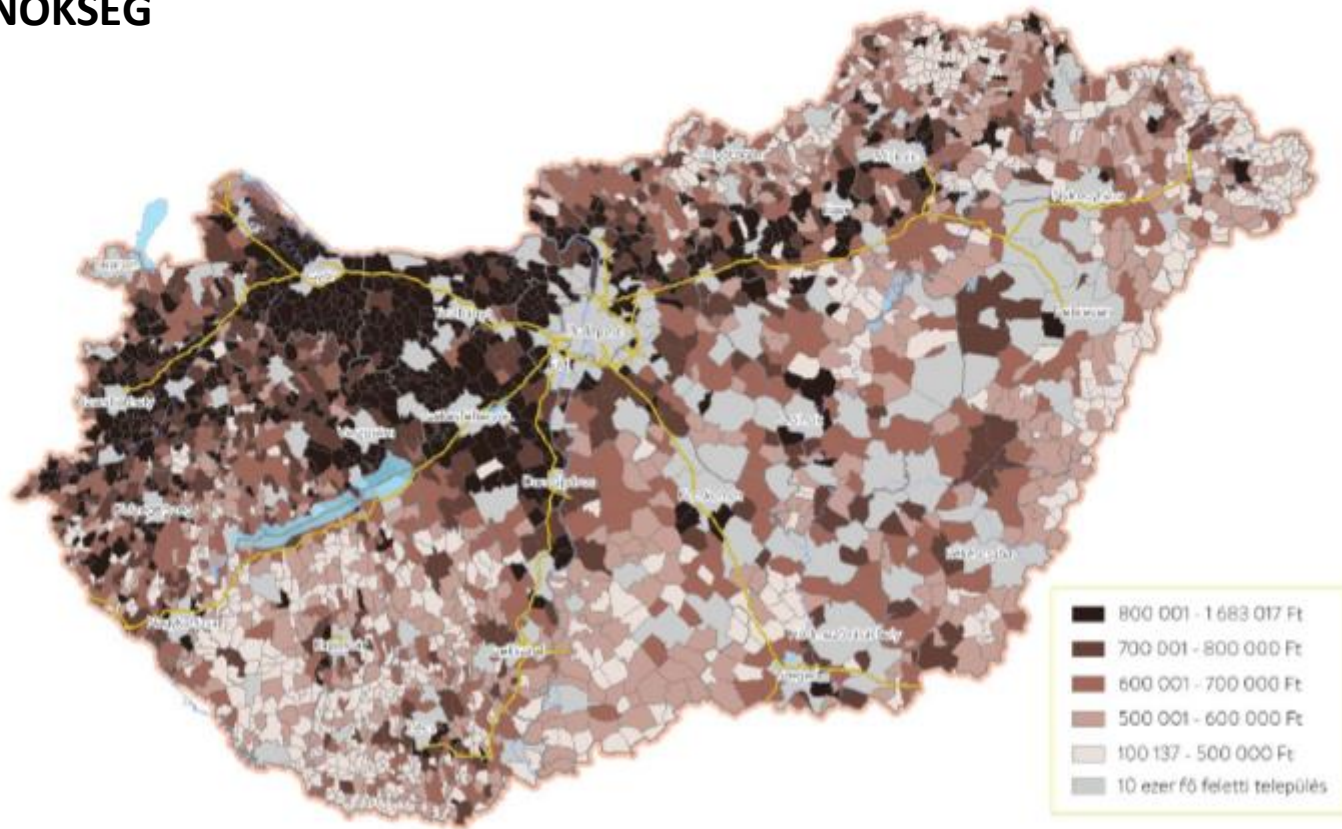
## MINISZTERELNÖKSÉG



*A 10 ezer fő lakónépesség alatti települések részesedése egyes társadalmi, gazdasági tényezőkből, 2015 (Adatforrás: TeIR [KSH])*



## MINISZTERELNÖKSÉG

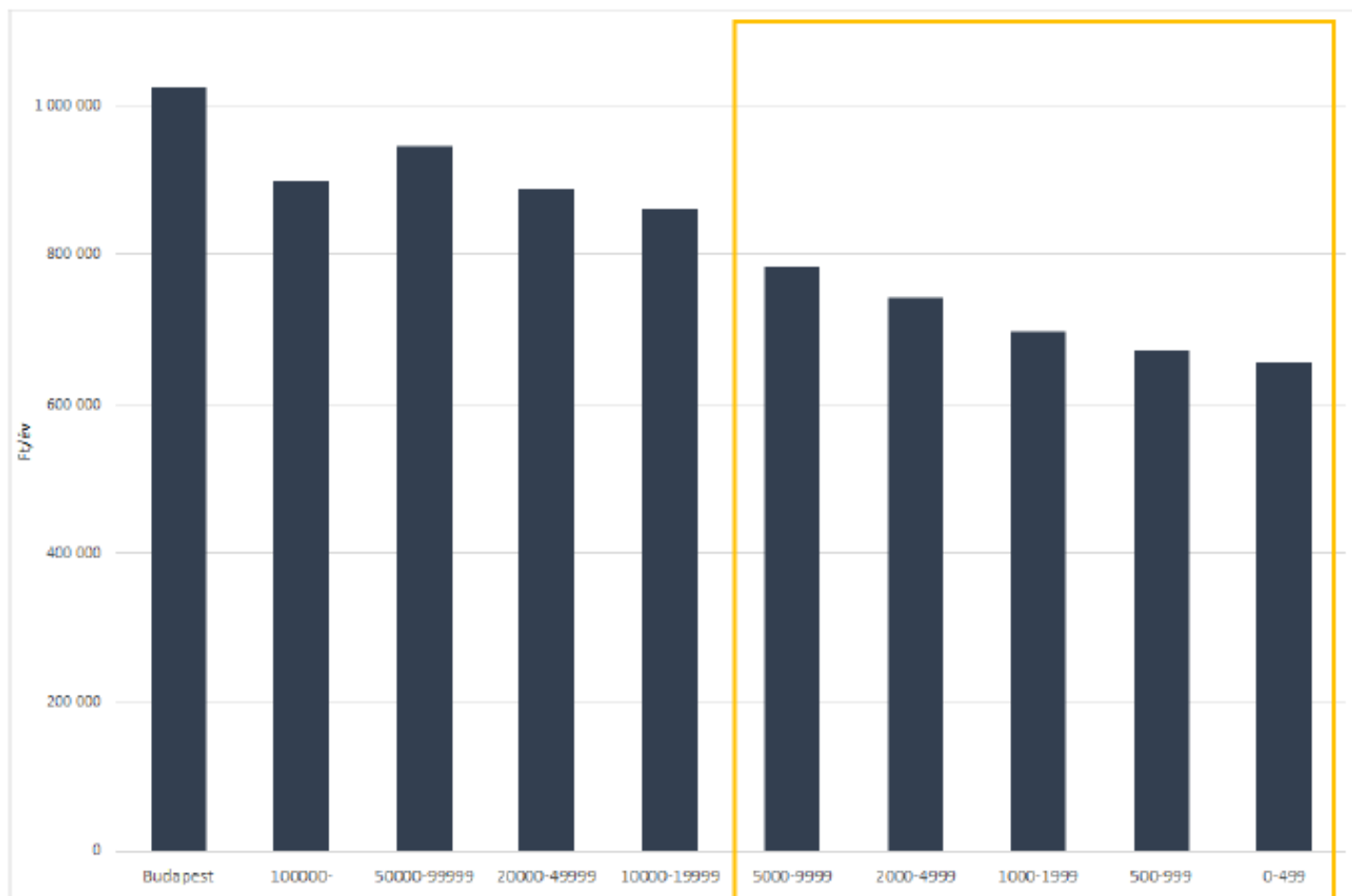


*Egy lakosra jutó nettó jövedelem a 10 ezer fő lakónépesség alatti településeken, 2015 (Adatforrás: TeIR [NAV, KSH])*





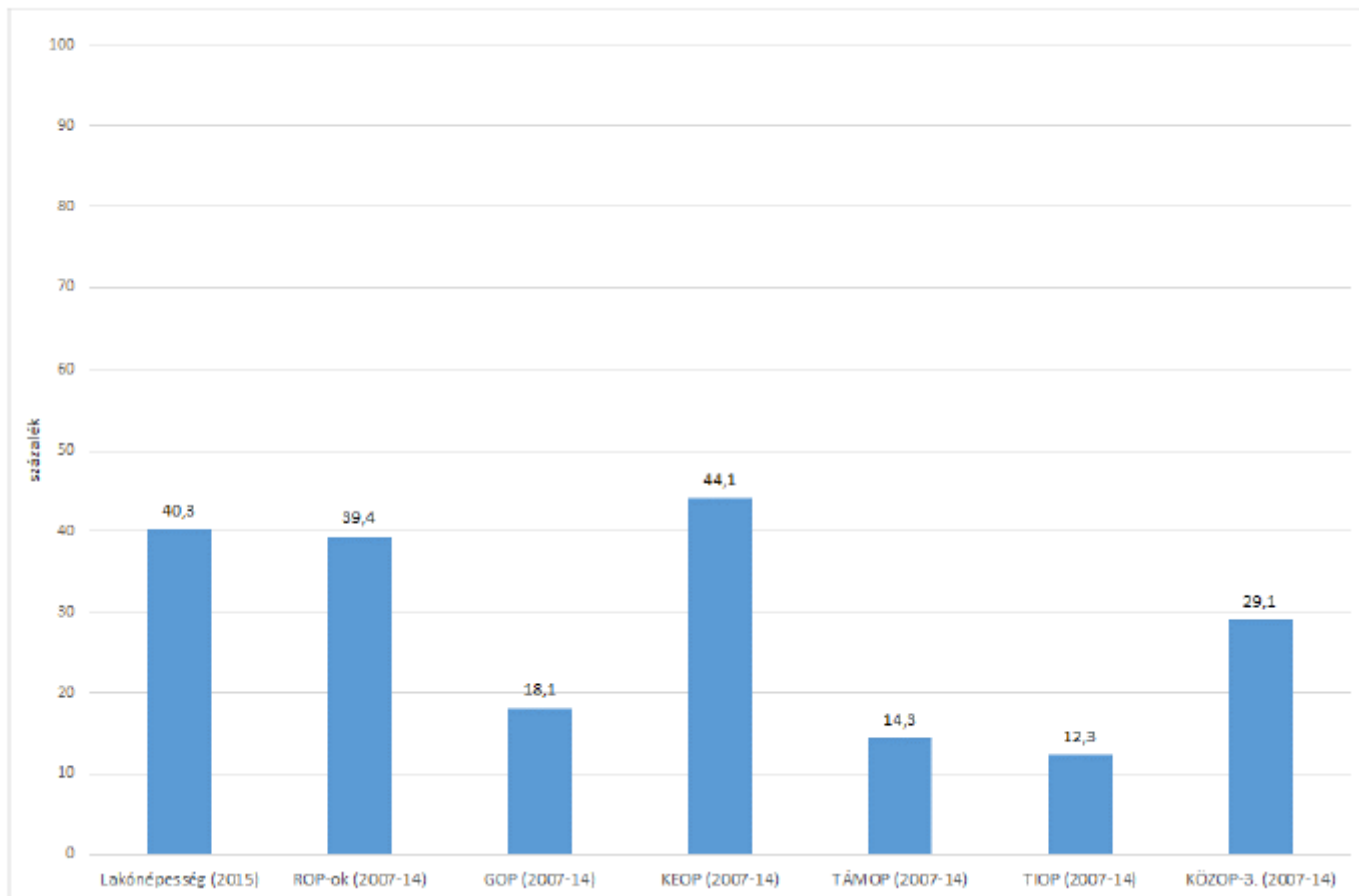
## MINISZTERELNÖKSÉG



*Egy lakosra jutó nettó belföldi jövedelem, 2015 (Adatforrás: TeIR [NAV, KSH])*



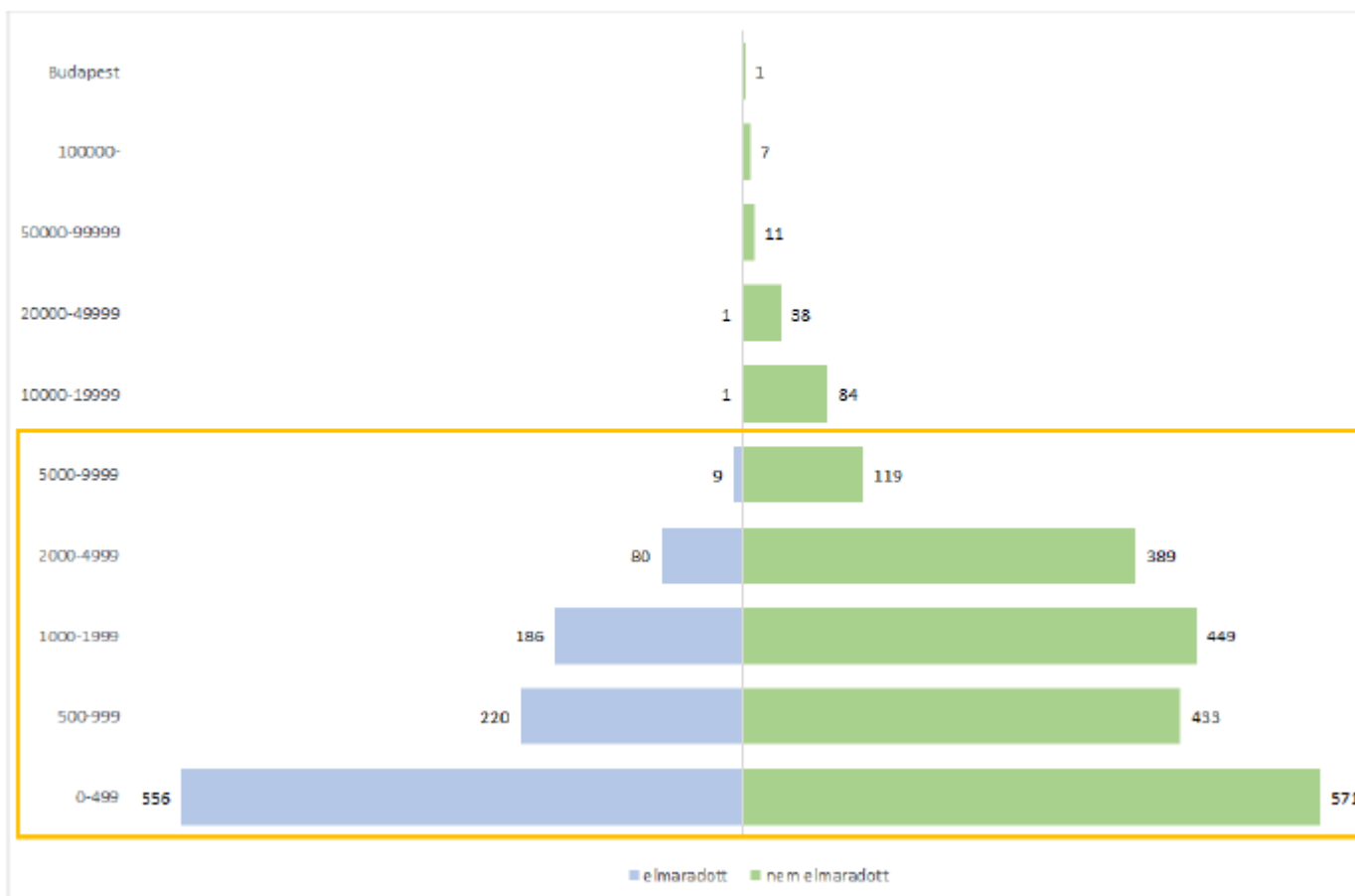
## MINISZTERELNÖKSÉG



*A 10 ezer fő lakónépesség alatti települések részesedése a leszerződött ÚSZT támogatásokból a releváns operatív programokban, 2007-2014 (Adatforrás: TeIR [EMIR])*



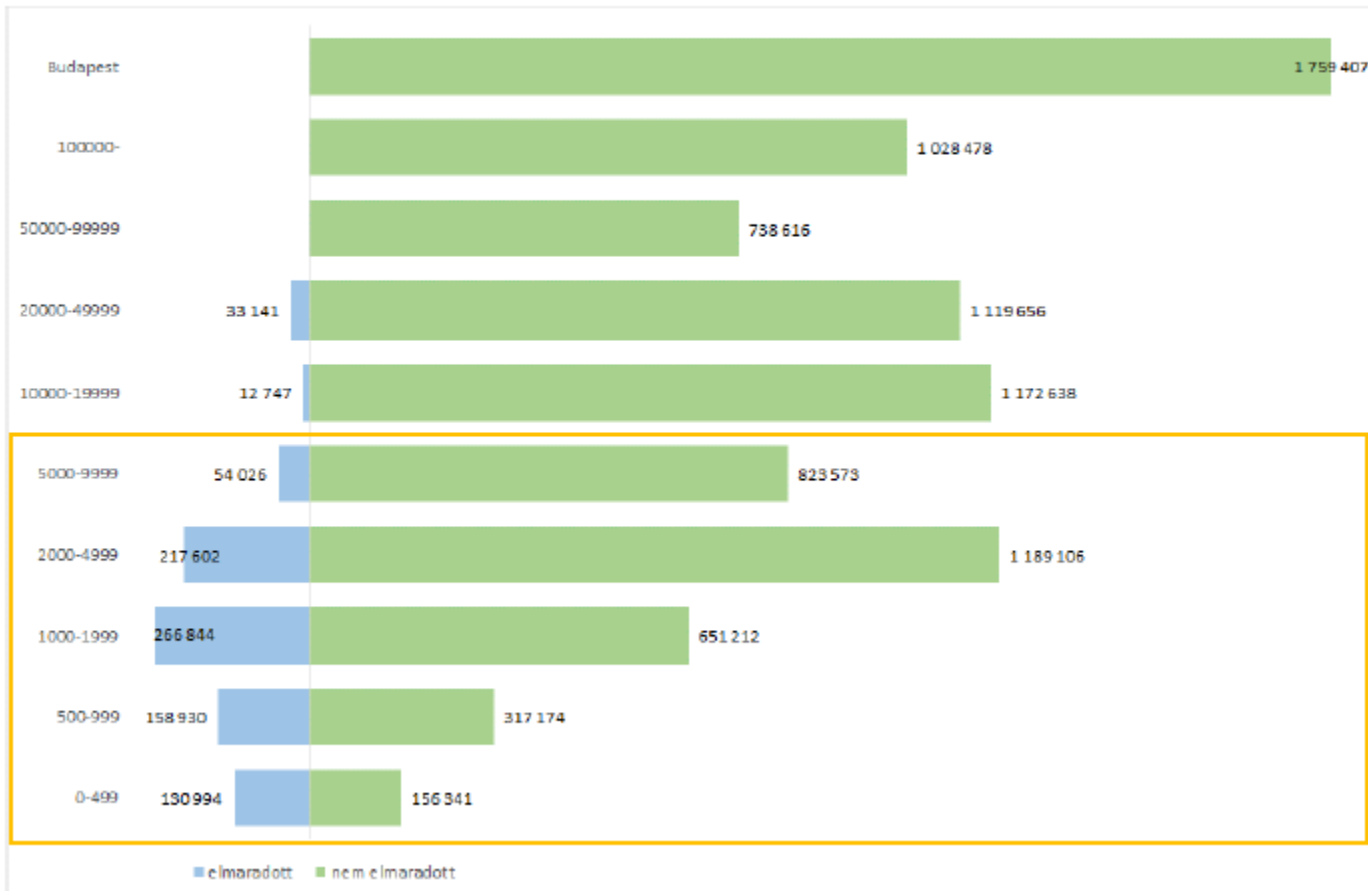
# MINISZTERELNÖKSÉG



Települések száma népesség nagyság-kategóriák és társadalmi, gazdasági fejlettség szerint (Adatforrás:105/2015. (IV. 23.) Korm. rendelet, TeIR [KSH])



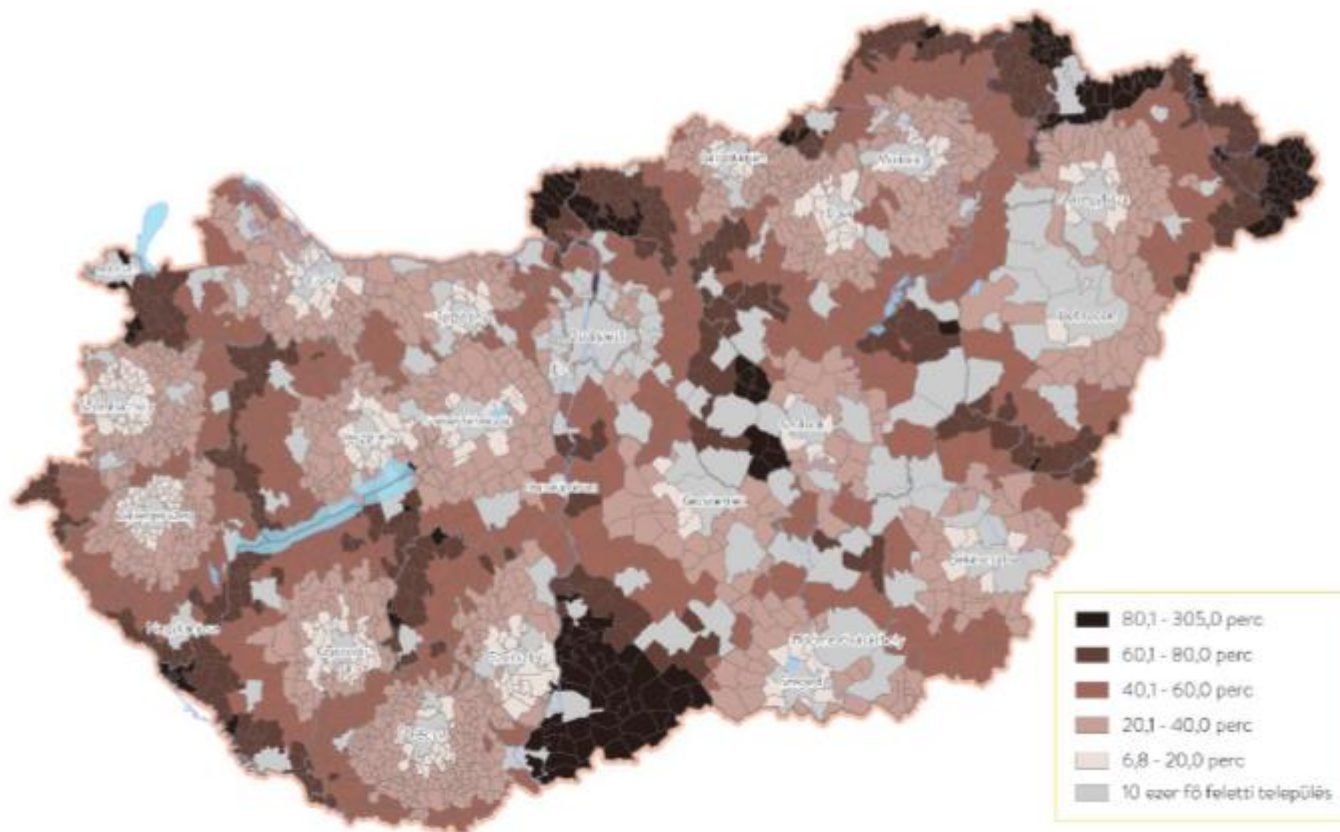
# MINISZTERELNÖKSÉG



Lakónépesség száma népesség nagyság-kategóriák és társadalmi, gazdasági fejlettség szerint (Adatforrás:105/2015. (IV. 23.) Korm. rendelet,TeIR [KSH])



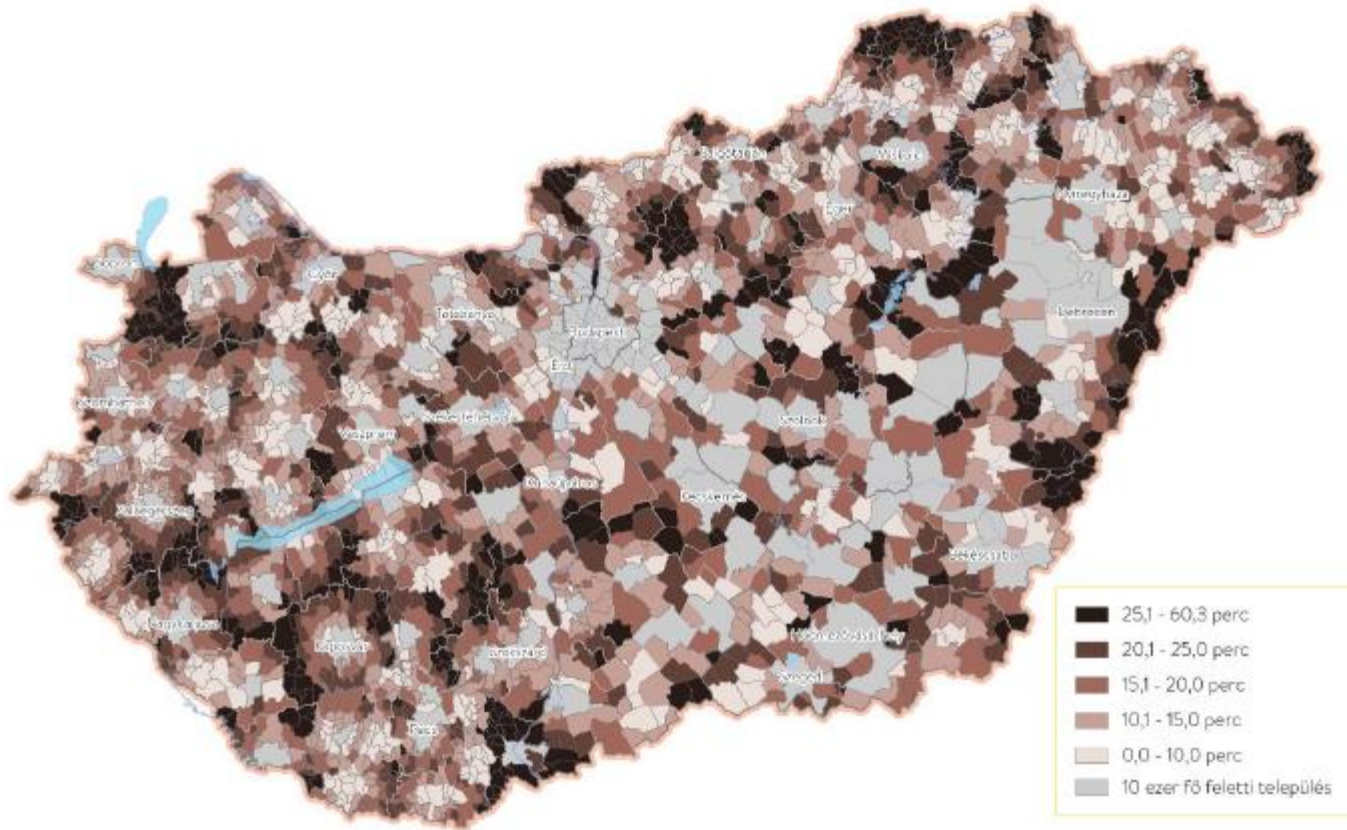
# MINISZTERELNÖKSÉG



*A megyeszékhely közúti elérése a 10 ezer fő alatti településeken, 2016 (Adatforrás: TeIR [GeoX Kft.])*



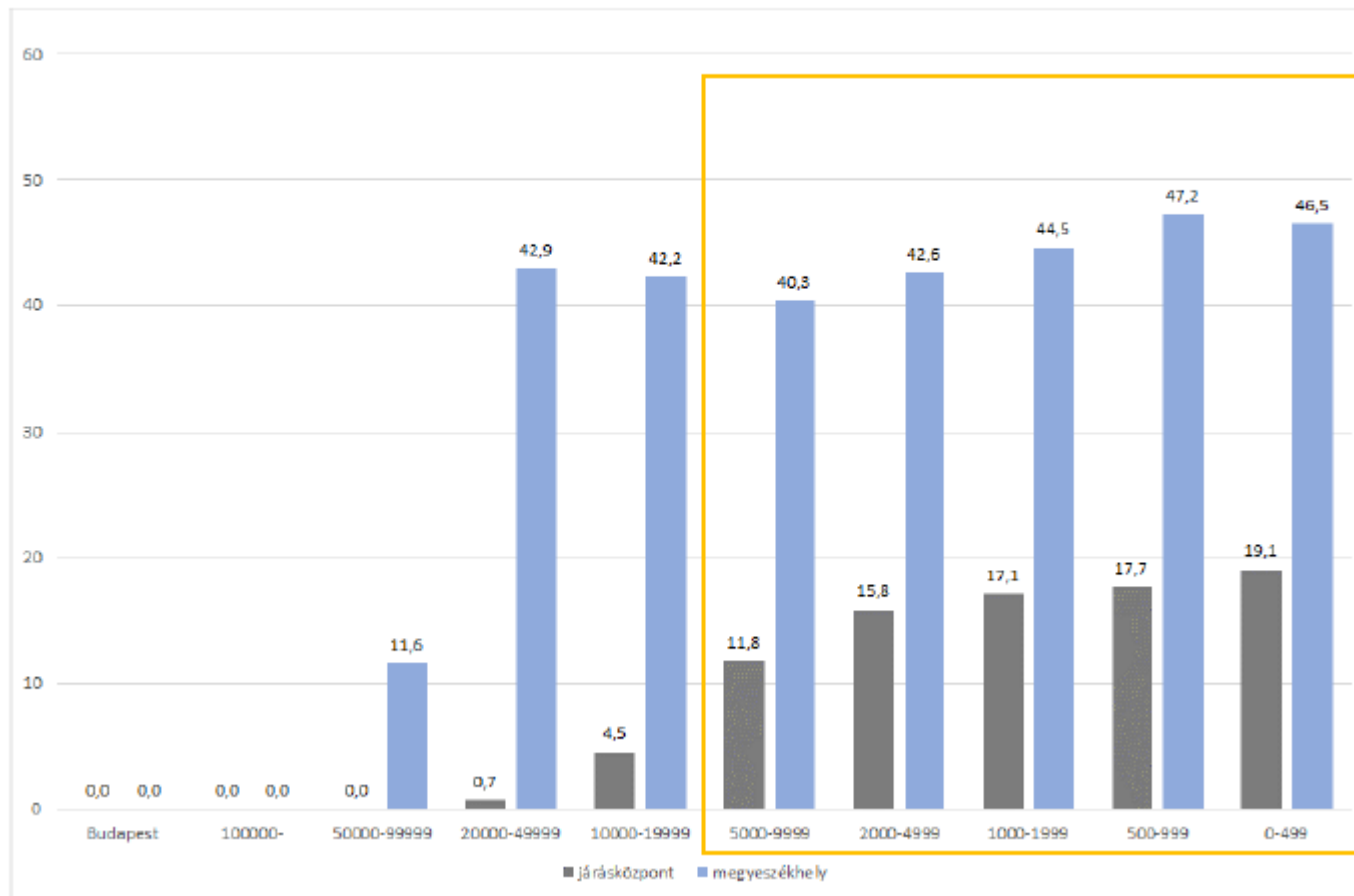
# MINISZTERELNÖKSÉG



*A járásszékhely közüti elérése a 10 ezer fő alatti településeken, 2016 (Adatforrás: TeIR [GeoX Kft.])*



## MINISZTERELNÖKSÉG



*A saját járásszékhely és megyeszékhely átlagos elérési ideje közúton népesség nagyság-kategóriák szerint, 2016 (Adatforrás: TeIR [GeoX Kft.])*



## MINISZTERELNÖKSÉG

### Hajdú-Bihar önkormányzati útjainak hossza útkategóriánként

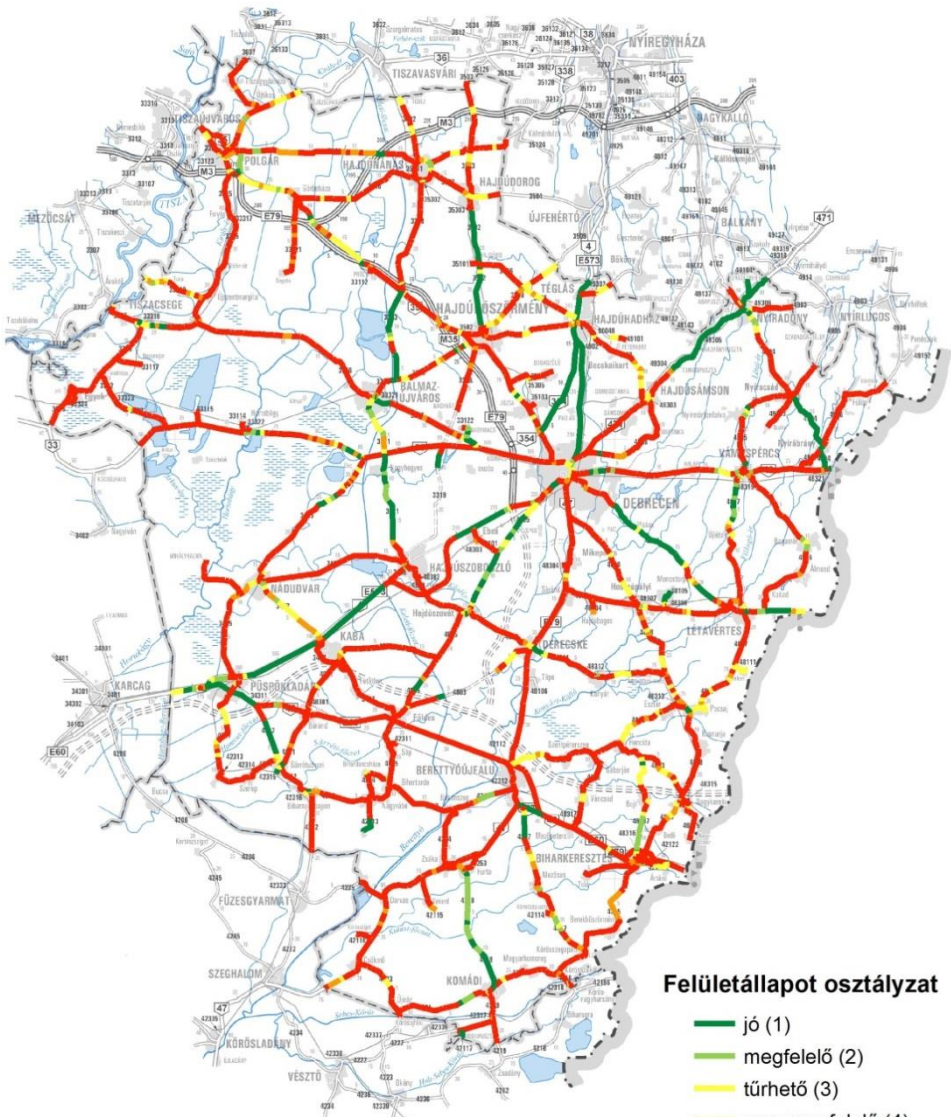
	Hossz [km]		
	Kiépített	Kiépítetlen	Összesen
	km		
Belterületi elsőrendű főutak	2,61	0	2,61
Másodrendű főutak	8,38	0	8,38
Gyűjtőutak	331,62	106,27	437,89
Kiszolgáló és lakóutak	1 497,77	793,41	2 291,18
<b>Belterületi közutak összesen</b>	<b>1 840,39</b>	<b>899,68</b>	<b>2 740,07</b>
<b>Külterületi közutak</b>	<b>242,43</b>	<b>6 420,57</b>	<b>6 663,00</b>
Bel- és külterületi közutak összesen	2 082,82	7 320,25	9 403,07
Kerékpárutak	329,97		329,97
Gyalogutak és járdák	2 988,73	191,38	3 180,11





MINISZTERELNÖKSÉG

Országos közutak felületállapot szerinti megoszlása  
HAJDÚ-BIHAR MEGYE



- Felületállapot osztályzat
- jó (1)
  - megfelelő (2)
  - tűrhető (3)
  - nem megfelelő (4)
  - rossz (5)





# MINISZTERELNÖKSÉG

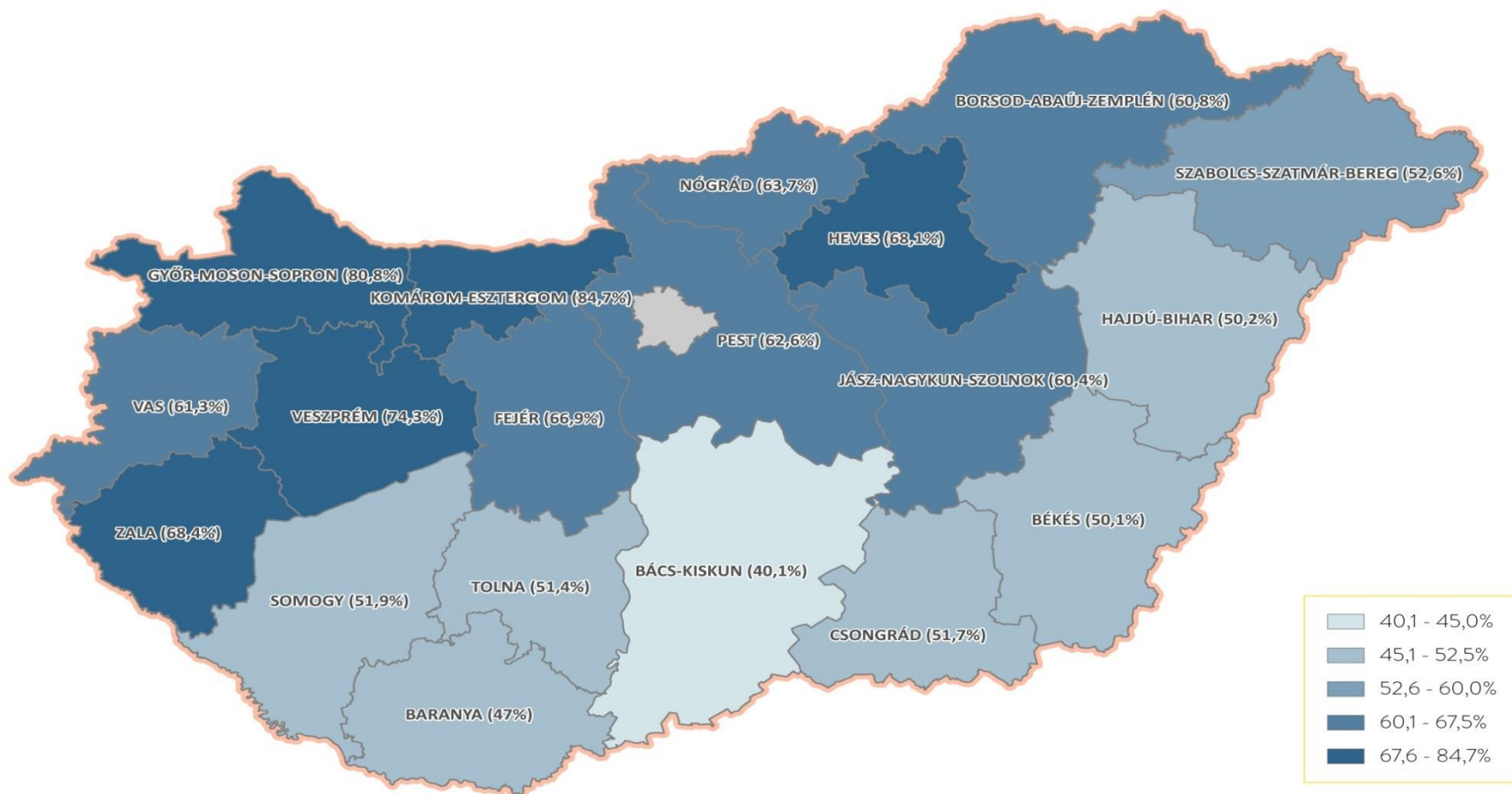


## A KÖZCSATORNAHÁLÓZATBA KAPCSOLT LAKÁSOK ARÁNYA A 10 EZER FŐ ALATTI TELEPÜLÉSEKEN

2015

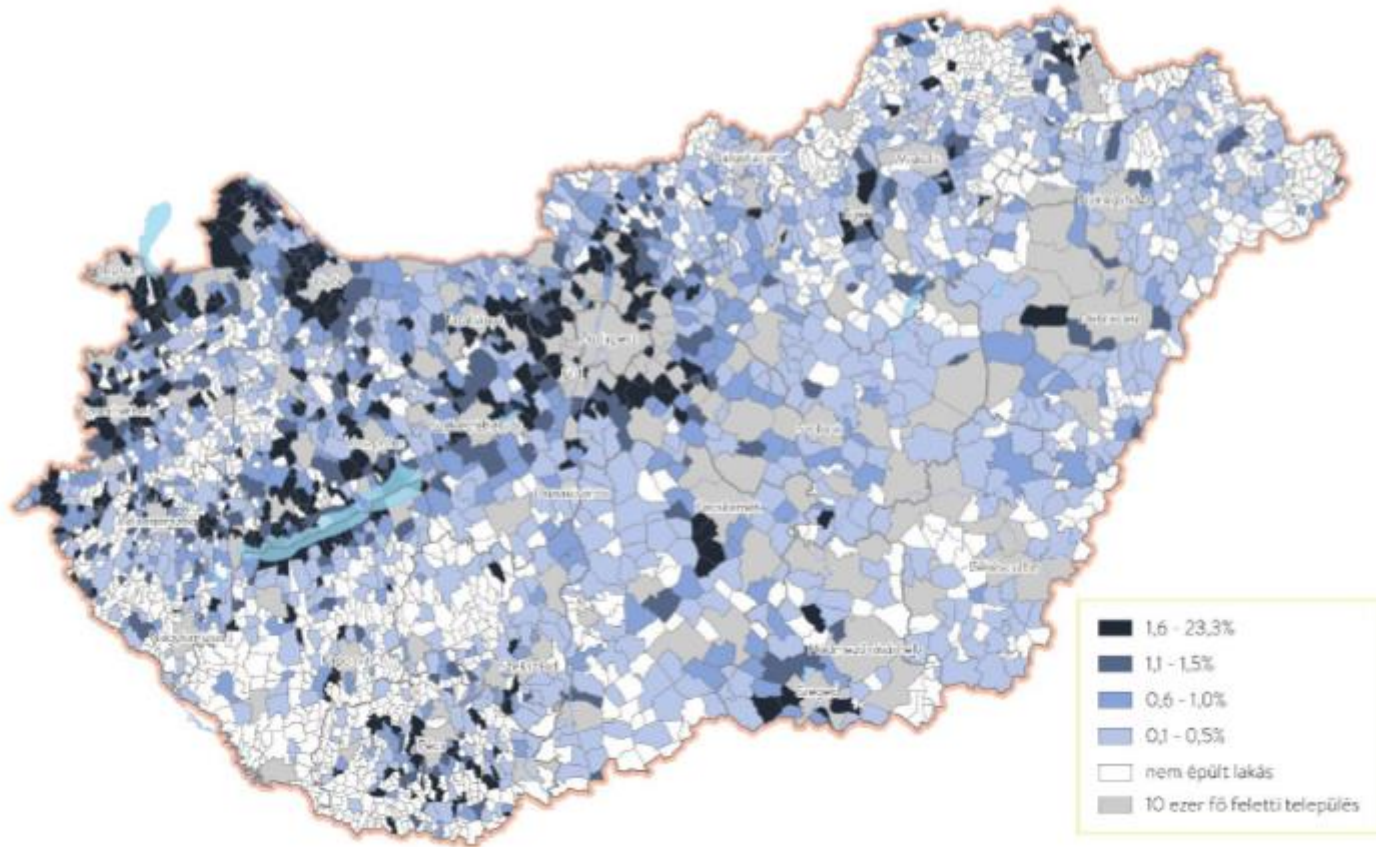


Adatok forrása: TeIR (KSH)





# MINISZTERELNÖKSÉG



A 2011-2015 közt épített lakások aránya a 10 ezer fő lakónépesség alatti településeken, 2015 (Adatforrás: TeIR [KSH])



## MINISZTERELNÖKSÉG

### Országos Területrendezési Terv (OTrT) Felülvizsgálata

A területrendezési tervek az egy-egy térségre jellemző területhasználatot, a műszaki infrastruktúra (közlekedési, energetikai) hálózatok térbeli rendjét a védendő, sajátos használatot igénylő területeket határozzák meg.

*A területrendezési intézményrendszer a területfejlesztésről és a területrendezésről szóló törvény 1996. évi elfogadásával vált az államigazgatási rendszer részévé.*

### A területrendezési tervek hierarchiája:

- Országos Területrendezési Terv
- kiemelt térség

*(Budapesti Agglomeráció és a Balaton Kiemelt Üdülőkörzet) területrendezési terve*

- Megyei Területrendezési Terv
- Helyi Településrendezési Terv





## MINISZTERELNÖKSÉG

### Településkép új eszközei

2 új elemet vezet be:

- településképi arculati kézikönyv (TAK)
- településképi rendelet.



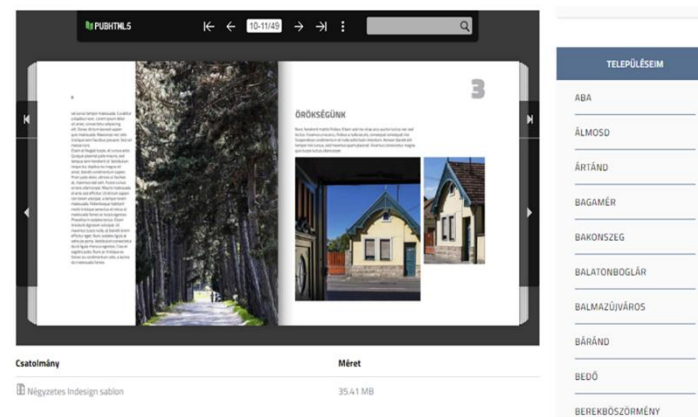
MAGYARSZÉPHELY  
TELEPÜLÉSKÉPI ARCULATI KÉZIKÖNYV  
2017.

Minden önkormányzatnak kötelezően el kell készítenie 2017. október 1-ig.

A helyi építési szabályzatból kikerülnek a településkép védelmére vonatkozó elemek, amelyek egy új önkormányzati rendeletbe kerülnek.

### A Miniszterelnökség segítséget nyújt:

- Minta Településarculati Kézikönyv
- Oktatóanyag,
- Gyakran ismételt kérdések a kormány.hu-n
- Digitális egyeztető felület a Lechner Központ üzemeltetésével





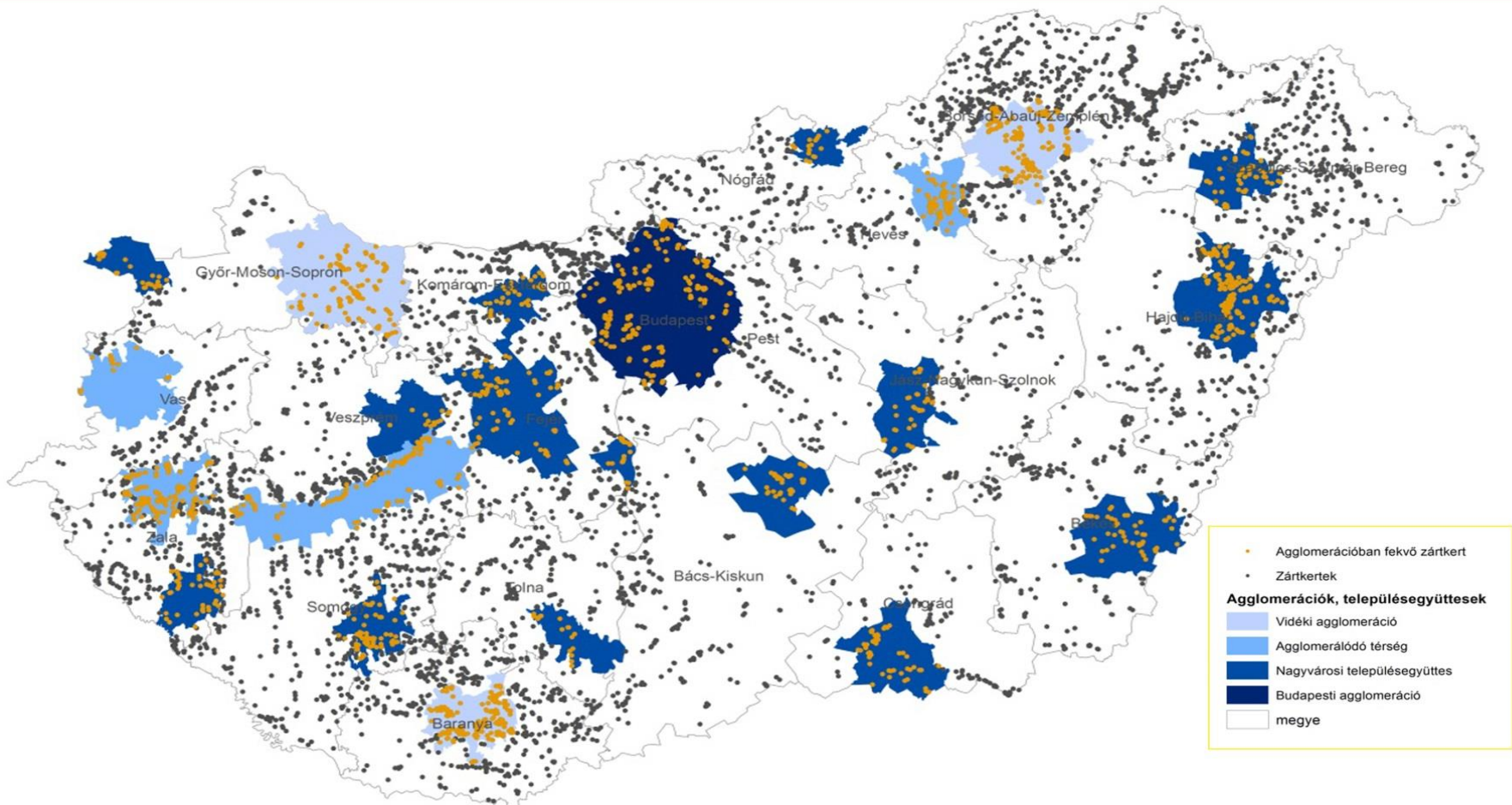
# MINISZTERELNÖKSÉG



## ZÁRTKERTTEL ÉRINTETT AGGLOMERÁCIÓK ÉS TELEPÜLÉSEGYÜTTESEK 2011



Adatok forrása: KSH, FÖMI





MINISZTERELNÖKSÉG

## Zártkerti program

### A program háttere

Magyarországon jelenleg hozzávetőlegesen **200.000 ha** nagyüzemi használatra alkalmatlan, kizárt **ún. zártkerti ingatlan** található. A parcellák többnyire osztatlan közös tulajdonban, elhanyagoltan, parlagon fekszenek.

**Az ismételt használatbavétel legnagyobb akadályai:**

- **hiányzó közművek és utak,**
- **lopások,**
- **vadkár,**
- **elhanyagolt parcellákból induló fertőzések**

okozta potenciális veszteségek.



## MINISZTERELNÖKSÉG

A Program eredményeképpen várhatóan legalább 400 település önkormányzatának projektje valósulhat meg.

### **Támogatható tevékenységek**

A program legtöbb esetben rugalmas kereteket biztosít a pályázatok megvalósításában.

#### **1. célterületen (zártkertek alapvető infrastrukturális hátterének kialakítása)**

- Földút rendezése
- Ingatlanvásárlás, tereprendezés és előkészítési munkálatok, ültetvénytelepítés
- Kertépítés, vadvédelmi kerítés
- Kútfúráshoz, kisméretű víztározóhoz, vízvisszatartáshoz kapcsolódó tevékenységek
- Villamosenergia-ellátás

#### **2. célterületen (népi építészeti és szakrális emlékek felújítása)**





## Családi Otthonteremtési Kedvezmény (CSOK)

A jelenlegi támogatási összegeket az alábbi táblázat mutatja be:

Eltartott gyermek száma	Új lakás építése/vásárlása		Használt lakás vásárlása/bővítése	
	A lakás minimális hasznos alapterülete (lakás/családi ház)	A támogatás összege	A lakás minimális hasznos alapterülete	A támogatás összege
1	40/70 m <sup>2</sup>	600 000 Ft	40 m <sup>2</sup>	600 000 Ft
2	50/80 m <sup>2</sup>	2 600 000 Ft	50 m <sup>2</sup>	1 430 000 Ft
3	60/90 m <sup>2</sup>	10 000 000 Ft	60 m <sup>2</sup>	2 200 000 Ft
4+			70 m <sup>2</sup>	2 750 000 Ft



## CSOK módosításával kapcsolatos javaslatok

### A későbbiekben meghatározott hátrányos helyzetű településekre vonatkoznak.

- Az igényléshez a **180 napos folyamatos Tb.** Jogviszonynak nem 1, hanem **2 év viszonylatában** kell fenn állnia. Ez a módosítás a szezonmunkások CSOK igénylését segíti.
- Nem csak a lakóingatlan vásárlásához, hanem annak **korszerűsítésére, felújítására is** igényelhető támogatás a jelenlegi **CSOK összegének feléig**, illetve az **ingatlan bővítésére a jelenlegi CSOK összegéig**.
- Ha az **igénylő** igazolhatóan **közreműködik a lakásépítésben**, az elszámolható költségek igazolására elég a **bekerülési költség 50 %-áról számlát bemutatnia az eddigi 70 % helyett**.
- A kiemelkedő **munkanélküliséggel küzdő megyékben a használt lakás vásárlásához** igényelhető **CSOK összege a mostani kétszeresére emelkedik**. Ezekben a megyékben sok használaton kívüli lakóingatlan van.
- CSOK kiterjesztése a **birtokközpontként** nyilvántartott ingatlanokra.



## MINISZTERELNÖKSÉG

### PANEL fejlesztés 2017

- hőszigetelés
- nyílászáró csere
- vezetékek, szerelvények felülvizsgálata



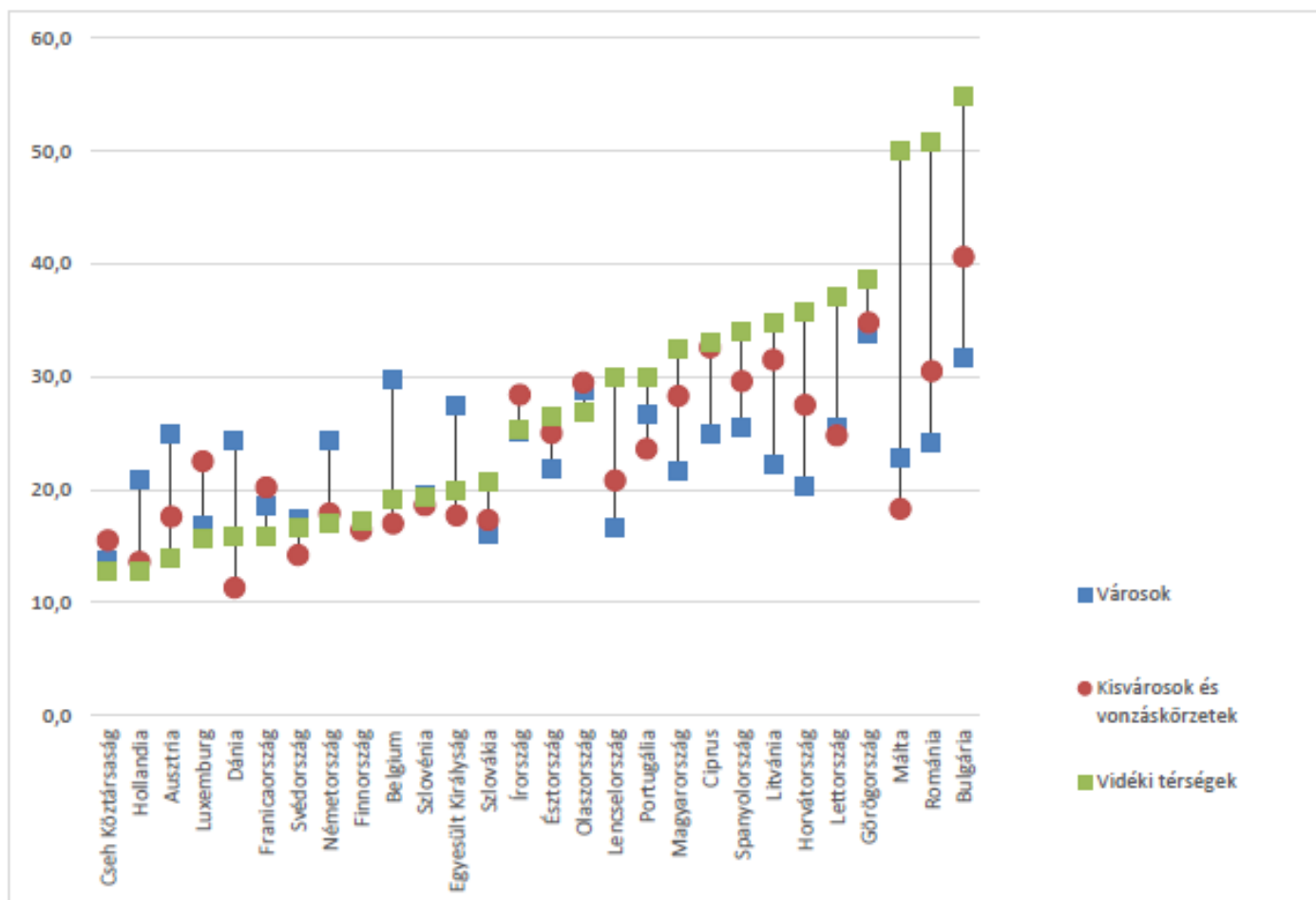
### „KÁDÁR KOCKA” korszerűsítés 2019-től

- hőszigetelés, nyílászáró korszerűsítése
- tető korszerűsítése (napelem cserép)
- fűtés korszerűsítése





# MINISZTERELNÖKSÉG



Szegénységben vagy kirekesztettségben élők aránya, 2015 (Adatforrás: Eurostat, SILC)



MINISZTERELNÖKSÉG

Köszönöm a figyelmet!