



**HAJDÚ-BIHAR  
MEGYEI  
ÖNKORMÁNYZAT**

# **Hajdú-Bihar megye területi szerepének erősítése az az OFTK felülvizsgálata során**

**Maczik Erika, területfejlesztési referens  
Hajdú-Bihar Megyei Önkormányzat  
Debrecen, 2017. június 21.**



# Lehetőségek a felülvizsgálat során

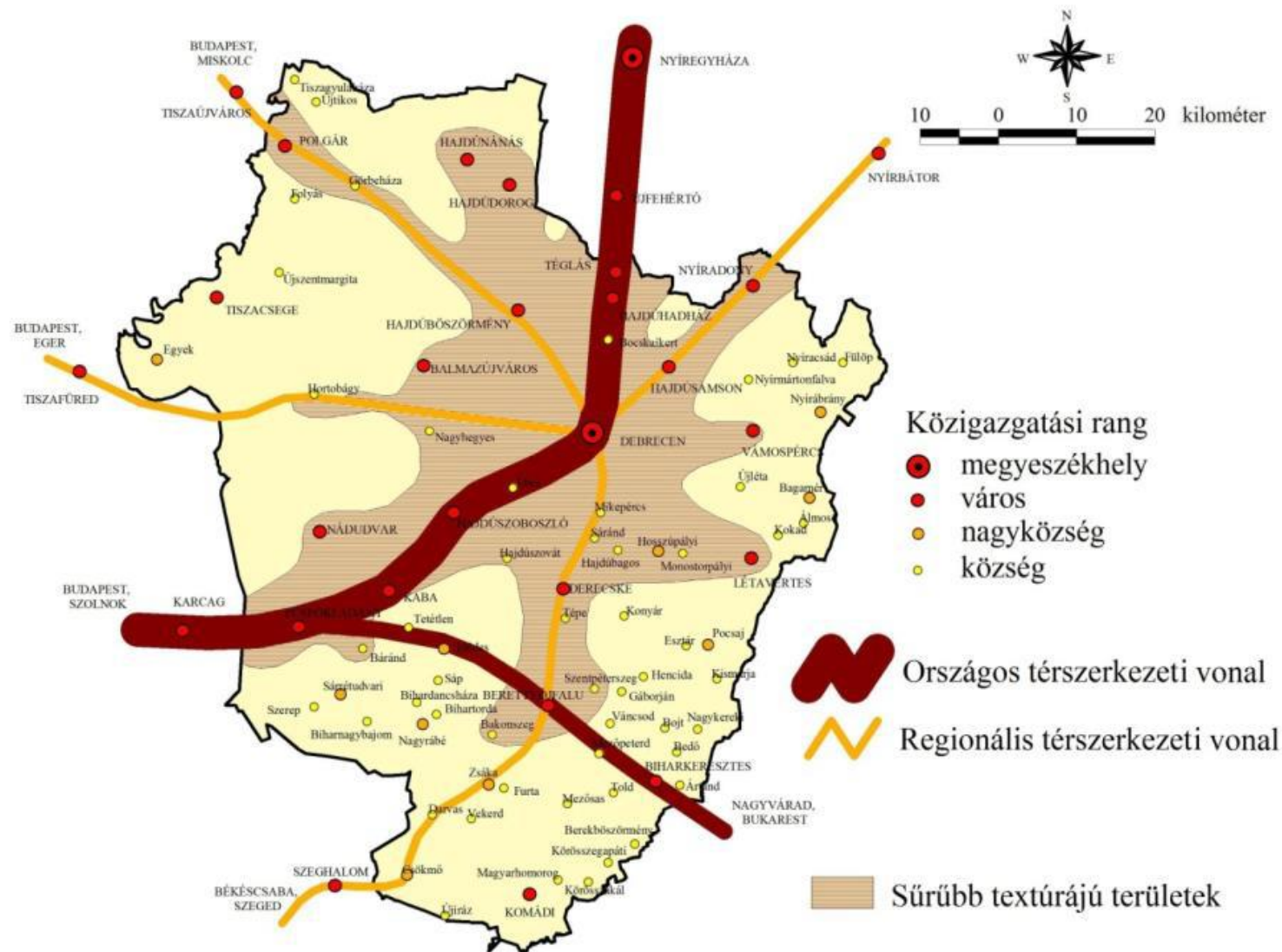
Az Országgyűlés felkérte a Kormányt, hogy kísérelje figyelemmel a koncepcióban meghatározott célok és prioritások megvalósulásának folyamatát és háromévente adjon tájékoztatást a megvalósításáról és szükség esetén kezdeményezze a dokumentum felülvizsgálatát.

Az OFTK 2017. évi felülvizsgálata lehetőséget biztosít Hajdú-Bihar megye és térsége vonatkozásában az újonnan megjelenő, vagy az elmúlt időszakban

- intenzívebbé váló területi folyamatok megjelenítésére,
- a kapcsolódó megyei fejlesztési célok integrálására,
- egyben segíti a nemzeti és megyei fejlesztési irányok összehangolását, a célok és prioritások megerősítését.



# Hajdú-Bihar megye térszerkezete (2013)





# A megyei javaslat tétel célja

## Aktuális területi folyamatok megjelenítése

- Kárpát-medencei gazdasági tér kiterjesztése (határon túli megyék, Duna Stratégia – Tisza Ökorégió)
- Újraszerveződő makro- és mikroregionális kapcsolatok tovább erősítése, kereteinek megalapozása (Debrecen-Nagyvárad-tengely, perifériális térségek átalakuló szerepköre)
- Hajdú-Bihar megye dinamikus változó térségi szerepének újraértékelése és érvényesítése az OFTK felülvizsgálat során

## Területi célok összehangolása

- nemzeti és megyei fejlesztési irányok összhangba hozása, célok és prioritások megerősítése

**Fő cél: Hajdú-Bihar megye térségi szerepének megerősítése a Kárpát-medence újraszervesülő területi folyamataiban.**



# AZ OFTK egyes fejezeteire tett kiegészítő javaslatok

- Speciális táji, környezeti problémákkal, adottságokkal rendelkező vidéki térségek
- Kiemelt felzárkóztatást igénylő vidéki térségek
- Kiemelkedő táji értékű térségek
- Különleges táji értékekkel, rekreációs funkciókkal bíró övezetek
- Megye-specifikus részdokumentum módosítása



# Speciális táji, környezeti problémákkal, adottságokkal rendelkező vidéki térségek

Javasoljuk a Hajdúhát - Dél-Nyírség területét megjeleníteni, mint komplex vízgazdálkodási problémával veszélyeztetett térséget.

## Fejlesztési javaslatok:

Többcélú vízgazdálkodási rendszer kialakítása (HELN VR rendszer tervezete )

- Vizes élőhelyek rehabilitációja, vizes élőhelyek kialakítása
- Vízvezető csatornák felújítása, újabb csatornák kiépítése
- Többcélú tározótavak kiépítése, tározó kapacitások növelése
- Vízkormányzás biztosítása az optimális vízfelhasználás érdekében
- Rekreációs funkciók kialakítása



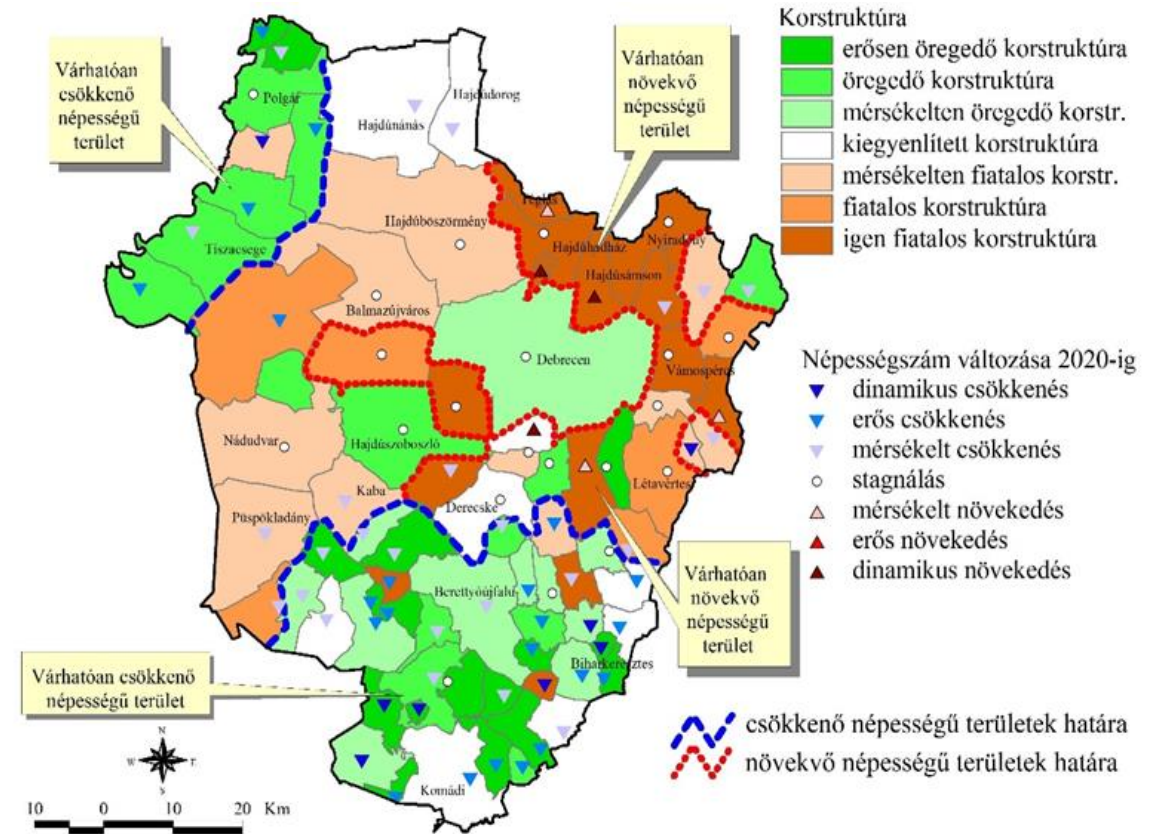
# Jelentős társadalmi hátrányokkal, problémákkal rendelkező, kiemelt felzárkóztatást igénylő vidéki térségek

## Bihar-Sárrét megjelenítése a fejezetben.

Az OFTK jelen fejezete jelenleg nem tartalmaz Hajdú-Bihar megyét érintő térséget.

## Fejlesztési javaslatok:

- Az épülő gyorsforgalmi utakhoz (M4, M42, M47, M35) kapcsolódó közúti kapcsolatok fejlesztése
- Vasúti fejlesztések előmozdítása
- A munkaerő-piaci és a szociális helyzet, valamint az egészségügyi, az oktatási, szociális szolgáltatásokhoz való hozzáférés javítása



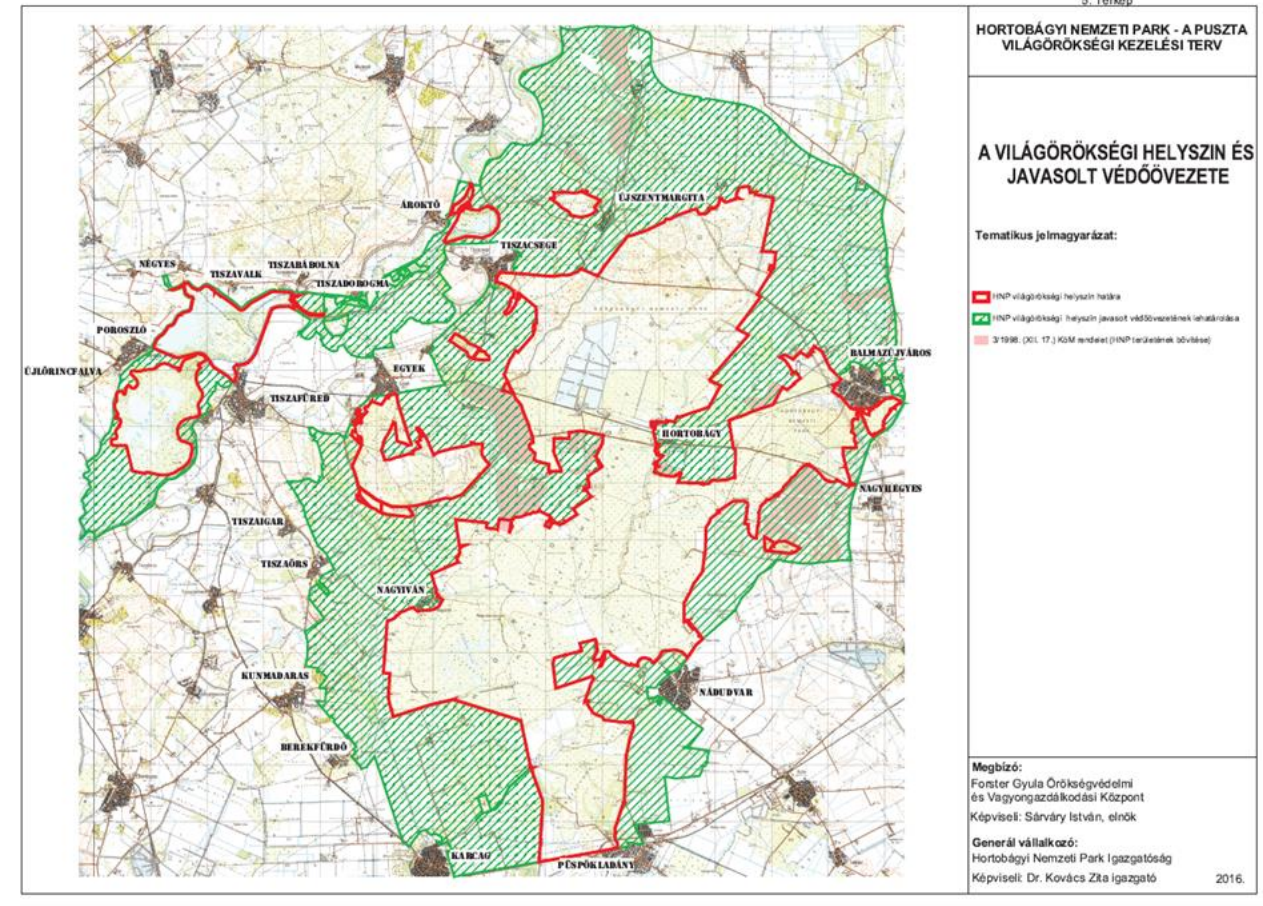
A 2001-es korstruktúra, valamint a várható népességszám-változás üteme 2020-ig (a KSH adatai alapján) Hajdú-Bihar megye területfejlesztési koncepcióját megalapozó feltáró-értékelő vizsgálat, 2013



# Kiemelkedő táji értékű térségek fejlesztése

## Hortobágy, mint kiemelt táji értékű térség

Jelen fejezetben a Balaton szerepel kiemelt táji értékű térségként, javasoljuk a fejezetbe beemelni a Hortobágyot is, mint világörökség, nemzeti park és a biodiverzitást szolgáló nemzetközi egyezmények által nevesített terület.







# Különleges táji értékekkel, rekreációs funkciókkal bíró övezetek

## Erdőpuszták – Gúthi-erdő megjelenítése a fejezetben

Rekreációs övezet, táji / természeti értékek: jóléti tavak, Gúthi-erdő, Zsuzsi kisvasút

### Fejlesztési javaslatok:

- Erdőpuszták idegenforgalmi fejlesztéséhez szükséges feltételek megteremtése, turisztikai vonzerők további fejlesztése
- Kulturális és természeti örökségre alapozott vonzerő- és attrakciófejlesztés, aktív turizmus fejlesztése, Erdőpusztai jóléti tórendszer vízpótlása
- Természeti potenciál megőrzése és fejlesztése
- A Zsuzsi Erdei Vasút továbbfejlesztése



Erdőpuszták – Vekeri tó látképe (Forrás: [www.iranydebrecen.hu](http://www.iranydebrecen.hu))



# Az OFTK Hajdú-Bihar megyét érintő részdokumentumai módosítására készült javaslatok

- A „3.1.4.5 A külső városgyűrű kiemelt várostérségi fejlesztései/A külső városgyűrű meghatározó gazdasági szerepkörrel rendelkező városai” című fejezet **Debrecen MJV város leírásának felülvizsgálata** – egyeztetve Debrecen Megyei Jogú Város Önkormányzatával.
- A „3.1.4.5 A külső városgyűrű kiemelt várostérségi fejlesztései/A külső városgyűrű meghatározó gazdasági szerepkörrel rendelkező városai” című fejezetben az ország térszerkezetében betöltött jelentős szerepe alapján **javasoljuk Hajdúböszörmény város megjelenítését.** A javasolt szövegrész egyeztetésre került Hajdúböszörmény Város Önkormányzatával.



# További javaslatok

- Kiemelt turisztikai térség nevesítése
- Térségfejlesztési tanácsok kialakítása



# Debrecen - Hajdúszoboszló - Hortobágy - Tisza-tó kiemelt turisztikai térség

2017 elején megindult a folyamat a kiemelt turisztikai térségek lehatárolására vonatkozóan, ennek megfelelően kidolgozásra kerül az a szakmai szempontrendszer, amely alapján megtörténik a térségek besorolása.

Elsődleges szempontok:

- 200 ezer vendégéjszaka
- egységes és egyedi, minél unikálisabb profil megléte vagy kialakításának lehetősége
- márkázható földrajzi név, adott esetben külföldön is
- a térségben érdekeltek (stakeholder-ek), érintettek közös akarata

Debrecen – Hajdúszoboszló – Hortobágy – Tisza-tó térség kiemelt turisztikai térség esetében a felsorolt négy szempont mindegyike egyértelműen biztosított, így megfelel azoknak az alapvető szakmai kritériumoknak, amelyek szükségesek a térség kiemelt kezeléséhez.



# Térségfejlesztési tanácsok kialakítása - a megye területi céljainak érvényesítése

- **Hortobágy – Hajdúság** (Területi lehatárolás: balmazújvárosi, hajdúszoboszlói, hajdúböszörményi, hajdúnánási járások települései - természeti, turisztikai fejlesztési területként történő kezelés)
- **Dél-Nyírség – Bihar határmente** (Területi lehatárolás; nyíradonyi, derecskei, berettyóújfalui járások települései - speciális gazdasági területként történő kezelés),
- **Érmelléki Területfejlesztési Tanács** (Melyben Hajdú-Bihar megye, Szatmár, Bihar megye társulása elősegítheti a Kárpát-medence keleti területeinek további fejlődését.)



# A területfejlesztés és területrendezés összehangolása

## A 2017. év feladatai:

- Az OFTK felülvizsgálata során megyei javaslattétel kidolgozása, szakmai közreműködés
- Egyeztetések az Országos Területrendezési Terv és a Megyei Területrendezési Tervek felülvizsgálatával kapcsolatban, javaslatok kidolgozása (pl. megyei övezetek)

Lehetőség nyílik a területfejlesztés prioritásai és a területrendezés szempontjai közötti összhang megteremtésére, illetve a területi célok rendezési tervekben történő megalapozására is.



**„A terv semmi, a tervezés minden.”  
(Eisenhower)**

**Köszönöm a figyelmet!**